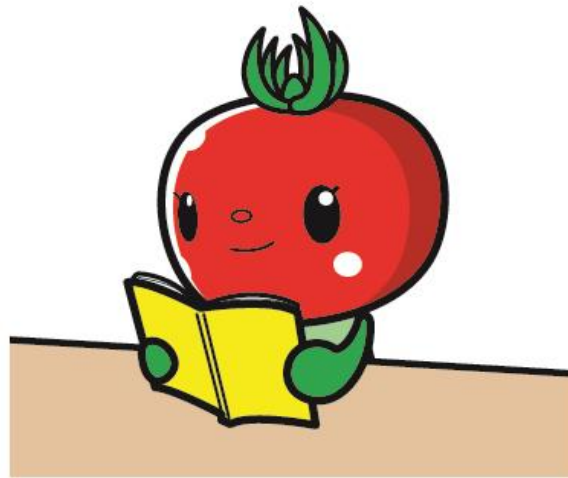


平成30年度

図書館要覧



北本市立中央図書館

北本市本町1-2-1(北本市文化センター内)

T E L 048-592-0795

F A X 048-592-2244

目 次

1.	名 称	1
2.	創 設	1
3.	所在地及び電話番号	1
4.	沿 革	1～2
5.	施 設 の 概 要	3
6.	指 定 管 理 者	3
7.	組 織 図 ・ 職 員 配 置	4
8.	図 書 館 協 議 会 委 員	4
9.	朗 読 者	4
10.	予 算	5
11.	資 料 費 内 訳	5
12.	平成30年度努力目標	6
13.	北本市人口及び世帯数	7
14.	図 書 館 利 用 統 計	7～9
15.	図 書 館 資 料 統 計	10
16.	各種指標からみた平成29年度実績	11～15
17.	北本市立図書館における基本理念及びビジョンについて	16
18.	図 書 館 関 係 法 規	17
	北本市立中央図書館設置及び管理条例	17～19
	北本市立中央図書館設置及び管理条例施行規則	20～22
	北本市立図書館障害者奉仕要綱	23
	北本市立図書館協議会規則	24
	北本市立図書館協議会傍聴要領	25
	北本市立図書館資料収集方針	26～28
	北本市立図書館における廃棄基準	29
19.	利 用 案 内 及 び 館 内 案 内 図	30～34

1. 名 称 北本市立中央図書館
2. 創 設 昭和49年4月1日
3. 所在地及び
電 話 番 号 048-592-0795
F A X 番 号 048-592-2244
4. 沿 革
- 昭和48年 6月29日 北本市中央公民館図書室発足 蔵書数 559冊
- 昭和49年 4月 1日 北本市立図書館設置条例並びに管理運営規則を施行し
北本市立図書館となる。
- 昭和49年 8月 2日 旧郵便局跡(現東部公民館)へ移転・開館
- 昭和51年11月 1日 管理運営規則改正(年齢制限廃止)
- 昭和52年10月 1日 「声の広報」貸出し開始
- 昭和57年 4月 1日 管理運営規則改正(休館日、利用時間の変更)
- 昭和57年 6月22日 北本市文化センター(図書館併設)建設工事開始
- 昭和58年 4月 1日 北本市立図書館協議会条例並びに同協議会規則施行
- 昭和58年 7月 1日 北本市立図書館協議会委員(7名)任命
- 昭和59年 3月 6日 北本市文化センター内の現在地へ移転
- 昭和59年 4月 1日 北本市立図書館設置条例(一部改正)並びに
管理運営規則(全面改正)施行
北本市立中央図書館と改称 蔵書数37,319冊
- 昭和59年 4月22日 北本市立中央図書館オープン
- 昭和60年 5月31日 北本市立中央図書館における「基本理念」及び「ビジョン」について
北本市立図書館協議会から答申される。
- 昭和61年 4月 1日 障害者奉仕業務(対面朗読・テープ図書の貸出し)開始
- 昭和61年 4月18日 鴻巣市との図書館相互利用に関する協定書調印
- 昭和61年 6月 1日 図書館相互利用開始
- 昭和63年 1月22日 「南部・西部・北部公民館図書室を図書館分室として
機能させることについて」北本市立図書館協議会から答申される。
- 昭和63年11月 3日 北本市立中央図書館南部分室を南部公民館内に開室
- 平成 3年11月 3日 北本市立中央図書館西部分室を西部公民館内に開室
- 平成 6年 2月17日 広域利用に関する協定書調印
- 平成 6年 3月11日 図書館相互利用廃止
- 平成 6年 6月 1日 広域利用開始(北本市、桶川市、鴻巣市、吹上町、川里村)
- 平成 6年11月24日 「学習センター分室(仮称)の運営について」北本市立図書館協議会から
答申される。
- 平成 7年 9月 2日 北本市立中央図書館学習センター分室を北本市学習センター内に開室
- 平成10年 4月 1日 北本市立図書館管理運営規則の一部改正施行
- 平成12年 8月 1日 インターネット蔵書情報提供開始
- 平成13年 2月21日 「北本市立図書館協議会傍聴要領」北本市立図書館協議会において議決
- 平成13年 5月 1日 北本市立図書館管理運営規則の一部改正適用
- 平成16年 4月 1日 北本市立図書館管理運営規則の一部改正施行
- 平成17年 3月 1日 インターネット予約サービス開始
- 平成17年 6月 1日 北本市立図書館管理運営規則の一部改正施行
- 平成17年 7月 1日 開館時間の延長を試行的に開始
- 平成17年10月 1日 北本市立図書館管理運営規則の一部改正施行
- 平成18年 1月 4日 市役所駅連絡所において返却本の取り扱いを開始

平成21年 6月 1日 図書館窓口等業務委託開始
平成21年 8月 1日 北本市立図書館管理運営規則一部改正
(休館日の縮小、利用時間の延長)
平成22年 9月29日 北本市立図書館障害者奉仕要綱の一部改正施行
平成24年 4月 1日 北本市立図書館協議会条例並びに同協議会規則の一部改正施行
平成26年11月 1日 本・雑誌の貸出冊数変更(10冊)
平成26年11月 1日 北本市立中央図書館設置及び管理条例改正施行
(休館日の縮小、利用時間の延長)
平成26年11月 1日 北本市立こども図書館指定管理開始
平成27年 1月 1日 北本市立中央図書館設置及び管理条例施行規則の全部改正施行
平成27年 1月 1日 北本市立中央図書館及び南部分室・西部分室・学習センター分室
指定管理開始
平成27年 1月 1日 北本市立図書館協議会規則の全部改正施行
平成27年 1月 1日 北本市立図書館障害者奉仕要綱の一部改正施行
平成30年 4月 1日 北本市立中央図書館及び南部分室・西部分室・学習センター分室、
北本市立こども図書館指定管理2期目開始

5. 施設の概要

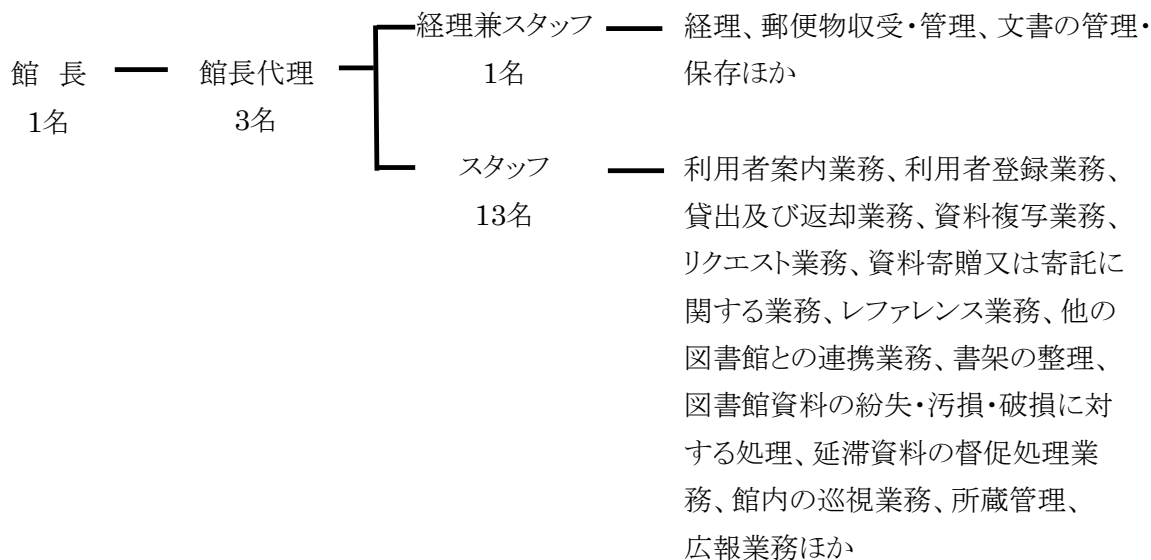
【延面積 1,224.99㎡】

	床面積	収容図書数
一般開架室	535.56㎡	56,000冊
学習コーナー	146.79㎡	25,000冊
閉架書庫(積層2層)	218.44㎡	50,000冊
朗読・集会室	44.52㎡	
事務室	68.88㎡	
えほんコーナー	10.8㎡	2,000冊
その他	200.00㎡	

6. 指定管理者

名称	acTrC北本ネットワーク(あくとーくきたもとねつとわーく)
指定期間	1期目:平成27年1月1日から平成30年3月31日まで 2期目:平成30年4月1日から平成35年3月31日まで
代表企業	株式会社 東急コミュニティー 所在地 東京都世田谷区用賀四丁目10番地1
構成企業	株式会社 図書館流通センター 所在地 東京都文京区大塚三丁目1番1号
構成企業	アクティオ株式会社 所在地 東京都目黒区下目黒1丁目1番11号
業務範囲	(1) 中央図書館及び分室の運営に関する業務 (2) 図書館奉仕等業務 (3) 蔵書の管理に関する業務

7. 組織図・職員配置 (平成30年7月1日現在)



館長	館長代理	常勤勤務	合計
1名(司書1)	3名(司書3)	14名(司書8)	18名(司書12)

(カッコ内司書数)

8. 図書館協議会委員 (平成30年7月1日現在)

氏名	選出区分
大塚 哲	小学校校長
大野 弥生子	社会教育委員
下村 恵久子	文化団体連合会
竹内 英夫	PTA連合会
金子 友子	学識経験者
永野 京子	学識経験者
飯塚 千恵	学識経験者

9. 朗読者 (平成30年7月1日現在)

小津 とみ子	小野田 悦子	梶江 節	閑野 道子
久保田 ハツ子	神宮 文江	永野 京子	平山 恵美子
福島 明子	新井 和子		

10. 予 算

(単位 千円)

年 度	28 年 度	29 年 度	30 年 度
教 育 費	2,050,553	1,981,351	2,135,167
社 会 教 育 費	801,639	702,745	744,673
図 書 館 費	115,710	116,282	125,007
(図 書 費)	12,960	12,960	12,960
(その他の資料費)	2,722	2,645	2,638

11. 資料費内訳

(単位 円)

	資料種別	28 年 度	29 年 度	30 年 度
図 書	図 書 (備)	12,960,000	12,960,000	12,960,000
	文庫・新書等(備)			
	年鑑・白書等(備)			
	紙芝居(備)			
視聴覚 資料	カセット(備)			
	C D (備)			
新聞雑誌	新 聞 (消)	1,008,000	994,000	1,030,000
	雑 誌 (消)	1,125,000	1,058,000	1,070,000
その他	追 録 (消)	589,000	593,000	538,000
合 計		15,682,000	15,605,000	15,598,000

12. 平成30年度努力目標

- 1 図書館運営の充実 (人口 66,935人想定)
 - (1)利用の目標値
 - 目標来館者数 311,100人
 - (2)リクエスト資料の迅速な収集・提供
 - (3)レファレンス・サービスの充実
 - (4)障害者奉仕の充実
 - 朗読者研修会の開催
 - 朗読者の自主的な研修の援助
 - 障害者奉仕の利用促進・拡大
 - デイジー化の定着・推進
 - (5)児童奉仕の充実
 - 児童文学講座の開催
 - 読書まつりの開催
 - 「このほんよんで」ブックリスト作成に向けた準備
 - (6)地域の自主的な文庫活動並びに読書会への援助
 - (7)インターネット・携帯電話予約サービスの促進
 - (8)学習室開設の充実(土・日曜日、小中学校の夏休みの期間の開設)
- 2 図書館資料の整備・充実
 - 図書データ、装備の正確性の向上、統一化
 - 廃棄図書のリサイクル
 - IT化への対応
- 3 図書館サービス網の整備・充実
 - (1)図書館分室網の整備・充実
 - 分室の蔵書の更新
 - こども図書館との連携
 - 学校との連携
 - ・「図書館を使った調べる学習コンクール」の継続、支援講座の実施
 - (2)県立図書館等の公共図書館との協力の推進
 - (3)他機関との協議・連携
- 4 その他
 - 各種テーマ展示による読書機会の提供
 - スタッフの自主的・組織的研修活動の奨励・援助
 - カウンター・フロアワークにおける挨拶・声かけ運動の推進
 - 図書館支援団体との協働の検討

13. 北本市人口及び世帯数(平成30年4月1日現在)

		28年	29年	30年
人口	男	33,837人	33,561人	33,309人
	女	34,123人	33,820人	33,626人
	計	67,960人	67,381人	66,935人
世帯数		28,739世帯	28,836世帯	28,913世帯

14. 図書館利用統計(平成30年4月1日現在)

1 貸出業務

(1)個人利用(北本市)

	29年度	28年度	前年比
開館日数	344日 (101)	344日 (106)	100.0%
利用者数	73,523人 (2,954)	73,932人 (2,578)	99.4%
一般書	186,250冊 (5,594)	190,535冊 (5,010)	97.8%
児童書	12,949冊 (1,010)	14,768冊 (1,059)	87.7%
文庫・新書	18,955冊 (753)	16,090冊 (293)	117.8%
年鑑・白書	11冊 (0)	15冊 (0)	73.3%
雑誌	13,212冊 (297)	13,534冊 (1,492)	97.6%
紙芝居	58点 (58)	65点 (56)	89.2%
カセット・CD	8,887点 (16)	9,920点 (28)	89.6%
テープ図書	1,618点	1,791点	90.3%
合計	241,940点 (7,728)	246,718点 (7,938)	98.1%
登録者数	829人	910人	91.1%
現登録者数	12,091人	12,853人	94.1%

(2) 広域利用

	鴻 巣	桶 川	合 計	前年度	前年比
開館日数	344日	344日	344日	344日	100.0%
利用者数	7,188人	1,875人	9,063人	9,245人	98.0%
一般図書	18,875冊	5,412冊	24,287冊	24,745冊	98.1%
児童図書	2,933冊	751冊	3,684冊	4,790冊	76.9%
文庫新書	1,656冊	802冊	2,458冊	1,882冊	130.6%
年鑑白書	0冊	0冊	0冊	1冊	前年より-1
雑 誌	1,747冊	360冊	2,107冊	2,420冊	87.1%
紙芝居	76点	31点	107点	114点	93.9%
A V	857点	377点	1,234点	1,413点	87.3%
テープ図書	145点	0点	145点	141点	102.8%
合 計	26,289点	7,733点	34,022点	35,506点	95.8%
登録者人数	129人	60人	189人	162人	116.7%
現登録者数	1,122人	440人	1,562人	1,610人	97.0%

(3)その他

		29年度	28年度	前年比
2. 相互協力 業務	貸出	1,104点	1,001点	110.3%
	借入	4,333点	4,036点	107.4%
3. 朗読集会 室利用	利用状況	1,387人	1,229人	112.9%
		137件	132件	103.8%
4. 障害者 奉仕業務	テープ図書作成	4点	15点	26.7%
	対面朗読	0人	0人	-
5. 児 童 奉仕業務	利用状況	5回	4回	125.0%
		277人	61人	131.2%
6. 調査等の 援助業務	調査状況	4,862件 (382)	3,705件 (150)	94.4%
7. 複写業務		901人	955人	94.3%
		3,314枚	3,354枚	98.8%
8. リクエスト 業務		36,784件 (151)	34,962件 (565)	105.2%
9. その他	講座・研修	7回	5回	140.0%
		270人	263人	102.7%

※()内は、分室<南部分室と西部分室と学習センター分室>の合計を示す。

15. 図書館資料統計(平成30年4月1日現在)

	購入	寄贈	弁償	その他	小計	廃棄	所蔵点数
一般書	4,570冊 (401)	231冊 (55)	24冊 (0)	-30冊 (-409)	4,795冊 (47)	2,667冊 (24)	109,955冊 (10,531)
児童書	989冊 (209)	15冊 (5)	1冊 (0)	87冊 (-48)	1,092冊 (166)	748冊 (72)	35,750冊 (12,717)
文庫・新書	756冊	4冊	8冊	5冊	773冊	154冊	12,419冊
年鑑・白書	115冊	58冊	0冊	0冊	173冊	79冊	2,916冊
雑誌	1,596冊 (238)	13冊 (0)	3冊 (0)	-78冊 (-201)	1,534冊 (37)	1,388冊 (0)	15,197冊 (6,938)
紙芝居	7点 (7)	0点 (0)	0点 (0)	0点 (0)	7点 (7)	1点 (0)	629点 (629)
カセット	0点	0点	0点	-87点	-87点	6点	537点
C D	12点	4点	2点	0点	18点	23点	3,305点
テープ図書	0点	4点	0点	0点	4点	0点	599点
点字図書	0点	0点	0点	0点	0点	0点	13点
合計	8,045点 (855)	329点 (60)	38点 (0)	-103点 (-658)	8,309点 (257)	5,066点 (96)	181,320点 (30,815)

※()内は、分室<南部分室と西部分室と学習センター分室>の合計を示す。

16. 各種指標からみた平成29年度実績

1. 人口1人当り貸出点数	$\frac{241,940 \text{ (貸出点数)}}{66,935 \text{ (人口)}} = 3.61 \text{ 点}$
2. 登録率(パーセント)	$\frac{12,091 \text{ (登録者数)}}{66,935 \text{ (人口)}} \times 100 = 18.1\%$
3. 登録者1人当り貸出点数	$\frac{241,940 \text{ (貸出点数)}}{12,091 \text{ (登録者数)}} = 20.01 \text{ 点}$
4. 蔵書回転率	$\frac{241,940 \text{ (貸出点数)}}{181,320 \text{ (蔵書点数)}} = 1.33 \text{ 回転}$
5. 人口1人当り年間増加点数	$\frac{3,243 \text{ (年間増加点数)}}{66,935 \text{ (人口)}} = 0.05 \text{ 点}$
6. 人口1人当り蔵書点数	$\frac{181,320 \text{ (蔵書点数)}}{66,935 \text{ (人口)}} = 2.71 \text{ 点}$

※人口は、平成30年4月1日現在を基準とした。

平成29年度事業

① 企画展示

月	展示のテーマ
4月	「北本と桜」(一般・児童向け)
	「大人のための絵本とコーチング」(一般・児童向け)
	「子ども読書の日」(一般・児童向け)
	「はるラララ〜♪」(児童向け)
	「お金(年金・節約)」(一般向け/南部分室)
	「ともだち」(児童向け/南部分室)
	「スポーツ」(一般向け/西部分室)
	「このほんよんで」(児童向け/西部分室)
	「健康」(一般向け/学習センター分室)
	「からだ・なかま・こいのぼり」(児童向け/学習センター分室)
5月	「科学道100冊」(一般・児童向け)
	「パリ万博150年」(一般・児童向け)
	「わくわく工作教室」(児童向け)
	「子ども読書の日」(一般・児童向け)
	「木」(児童向け)
	「心を磨く」(一般向け/南部分室)
	「園芸」(一般向け/西部分室)
	「このほんよんで」(児童向け/西部分室)
	「旅」(一般向け/学習センター分室)
	「たび」(児童向け/学習センター分室)
	「お父さん・お母さん」(児童向け/学習センター分室)
6月	「生物多様性の本棚」(一般・児童向け)
	「山本周五郎没50年」(一般向け)
	「時代小説」(一般向け)
	「図書館を使った調べる学習コンクールレプリカ展示」
	「ふしぎ」(児童向け)
	「アンソロジー小説」(一般向け/南部分室)
	「おひめさま・おうじさま」(児童向け/南部分室)
	「ミステリー」(児童向け/南部分室)
	「テニス」(一般向け/西部分室)
	「野菜作り」(一般向け/西部分室)
	「きり紙」(児童向け/西部分室)
	「このほんよんで」(児童向け/西部分室)
	「コミュニケーション」(児童向け/西部分室)
「七夕」(一般向け/学習センター分室)	
7月	「旅」(一般・児童向け)
	「アンソロジー」(一般向け)
	「自由研究」(児童向け)
	「図書館を使った調べる学習コンクールレプリカ展示」
	「2017 子ども読書まつりパネル展示 ページをめくればどきどきわくわく」
	「ふしぎ」(児童向き)
	「落語を知って遊ぶ」(一般・児童向け)
	「課題図書・せいせん図書」(一般・児童向け)
	「このほんよんでⅠ～おすすめ本の展示 小さい子から小学校3年生ぐらいまで～」
	「このほんよんでⅡ～おすすめ本の展示 小学校5年生ぐらい～」
	「このほんよんでⅢ～おすすめ本の展示 中学生～」
	「このほんよんでⅣ～おすすめ本の展示 ヤングアダルト～」
	「このほんよんで～おすすめ本の展示 化学の本～」
	「このほんよんで～おすすめ本の展示 ものがたり～」
	「盆栽」(一般向け/南部分室)
	「サマーフェスタ」(一般・児童向け/南部分室)
	「自由研究」(児童向け/南部分室)
	「おてつだい」(児童向け/南部分室)
	「このほんよんで」(児童向け/西部分室)
「七夕」(児童向け/学習センター分室)	
「サマーフェスタ」(一般・児童向け/学習センター分室)	
「このほんよんで」(児童向け/学習センター分室)	

月	展示のテーマ
8月	「戦争と平和～平和は私たちの願い」(一般・児童向け)
	「星まつり 2017」(一般・児童向け)
	「自由研究」(児童向け)
	「図書館を使った調べる学習コンクールレプリカ展示」
	「課題図書・すいせん図書」(一般・児童向け)
	「YA展示」(一般・児童向け)
	「このほんよんでⅠ～おすすめ本の展示 小さい子から小学校3年生くらいまで～」
	「このほんよんでⅡ～おすすめ本の展示 小学校5年生くらい～」
	「このほんよんでⅢ～おすすめ本の展示 中学生～」
	「このほんよんでⅣ～おすすめ本の展示 ヤングアダルト～」
	「このほんよんで ～おすすめ本の展示 化学の本～」
	「このほんよんで ～おすすめ本の展示 ものがたり～」
	「健康」(一般向け/南部分室)
	「のりもの」(児童向け/南部分室)
	「自由研究」(児童向け/南部分室)
	「ねこ・いぬ」(一般向け/西部分室)
	「童話・読み聞かせ」(児童向け/西部分室)
	「このほんよんで」(児童向け/西部分室)
	「自由研究」(児童向け/西部分室)
	「折り紙」(児童向け/学習センター分室)
「サマーフェスタ」(一般・児童向け/学習センター分室)	
9月	「防災～いざという時～」(一般向け)
	「手続き・マナー」(一般向け)
	「敬老の日 読書のすすめ」(一般向け)
	「石原裕次郎と日本映画」(一般向け)
	「夜の世界」(児童向け)
	「本屋さんイチオシの100冊」(児童向け)
	「東京あれこれ」(一般向け/南部分室)
	「たべもの」(児童向け/南部分室)
	「歴史小説」(児童向け/西部分室)
	「このほんよんで」(児童向け/西部分室)
	「美容」(一般向け/学習センター分室)
	「スポーツ・敬老の日」(児童向け/学習センター分室)
「このほんよんで」(児童向け/学習センター分室)	
10月	「市民大学 きたもと学苑」(一般向け)
	「本を作る仕事」(一般向け)
	「鉄道博物館10周年」(一般向け)
	「のりもの」(児童向け)
	「郷土資料展示」(一般向け/南部分室)
	「おばけ」(児童向け/南部分室)
	「映像化した小説」(一般向け/西部分室)
「推理」(一般向け/学習センター分室)	
11月	「健康」(一般向け)
	「物語で読む介護」(一般向け)
	「埼玉県推奨図書」(一般・児童向け)
	「あき」(児童向け)
	「収納・片付け」(一般向け/南部分室)
	「まほう」(児童向け/南部分室)
	「大人が読んで読み応え満点!の児童書」(一般向け/西部分室)
	「クッキーづくり」(児童向け/西部分室)
	「税」(一般向け/学習センター分室)
	「お金のはなし」(児童向け/学習センター分室)
「クリスマス」(児童向け/学習センター分室)	

月	展示のテーマ
12月	「整理収納」(一般向け)
	「掃除」(一般向け)
	「柚月麻子特集」(一般向け)
	「クリスマス」(児童向け)
	「落語」(一般向け/南部分室)
	「クリスマス」(児童向け/南部分室)
	「古典芸能を題材にした小説」(一般向け/西部分室)
	「野菜教室」(一般向け/西部分室)
	「このほんよんで」(児童向け/西部分室)
	「ソーイング」(一般向け/学習センター分室)
	「クリスマス」(児童向け/学習センター分室)
1月	「帯貸し」(一般・児童向け)
	「日本のしきたり・縁起物」(一般向け)
	「西郷どん」(一般・児童向け)
	「日本」(児童向け)
	「芥川・直木賞」(一般向け/南部分室)
	「みんな」(児童向け/南部分室)
	「2017 たくさん読まれた本」(一般向け/西部分室)
	「このほんよんで」(児童向け/西部分室)
	「電車(絵本)」(児童向け/西部分室)
	「児童文学講座 私にとっての翻訳の愉しみ」(児童向け)
2月	「科学道100 ジュニア」(一般・児童向け)
	「科学道100」(一般・児童向け)
	「西郷どん」(一般・児童向け)
	「追悼 金子兜太」(一般向け)
	「色」(児童向け)
	「着物とリメイク」(一般向け/南部分室)
	「おひめさま(たいよう)」(児童向け/南部分室)
	「このほんよんで」(児童向け/南部分室)
	「埼玉出身の女流作家」(一般向け/西部分室)
	「このほんよんで」(児童向け/西部分室)
	「リラックス」(一般向け/学習センター分室)
	「あそび・チョコ・おひなさま」(児童向け/学習センター分室)
3月	「秘められた歴史」(一般向け)
	「絵手紙」(一般向け)
	「北本トマト」(一般・児童向け)
	「コミュニケーション」(一般・児童向け)
	「範頼と蒲ザクラ」(一般向け)
	「追悼 金子兜太」(一般向け)
	「リズム」(児童向け)
	「ファンタジー」(一般向け/南部分室)
	「ねこ」(児童向け/南部分室)
	「さくらを題材にした小説」(一般向け/西部分室)
	「昔遊び」(児童向け/西部分室)
	「料理」(一般向け/学習センター分室)
	「さくら」(児童向け/学習センター分室)

② イベント・催し物

番号	日 時	事 業 名	講 師 名	参加人数
1	4/9	大人のための絵本とコーチング ～やりたいことを実現しよう～	図書館スタッフ	20名
2	5/4	わいわいワンダーランド ～わくわく工作教室～		計65名
3	5/28	図書館歴史講座	今井 博昭	53名
4	7/23・7/30	夏休み小学生のための本の紹介とおはなし会		計50名
5	8/1～8/31	星まつり2017 図書館クイズスタンプラリー		63名
6	8/6	第2回 北本市 図書館を使った調べる学習コンクール支援講座	図書館スタッフ	計12名
7	8/20	星まつり2017 ～わいわいワンダーランド～		計133名
8	9/17	帰ってきた！わくわく工作教室		計29名
9	9/1～9/30	第2回 北本市 図書館を使った調べる学習コンクール作品募集		24作品
10	10/8	本の作り方	岩崎 夏海	31名
11	10/16	第2回 北本市 図書館を使った調べる学習コンクール審査会		6名(審査員)
12	11/12	第2回 北本市 図書館を使った調べる学習コンクール表彰式		6作品
13	12/7	朗読者研修会	杉澤 紀美子	10名
14	12/17	図書館員と考える整理収納 ～すっきり暮らす整理収納術(実践編)～	図書館スタッフ	56名
15	1/3～1/30	世界の名言・ことわざみくじ		611枚(配布数)
16	2/4	児童文学講座 私にとっての翻訳の愉しみ	菱木 晃子	80名
17	3/18	絵手紙体験教室	今井 富枝	18名

③ 北本市立中央図書館講師派遣事業

番号	日 時	事 業 名	場 所	参加人数
1	5/7	暮らしの講座第7弾 「すっきり暮らす整理収納術」 ～頼れる街の専門家による暮らしのアドバイス～	鴻巣市	46名
2	5/14	図書館司書と考える 整理収納講座	鶴ヶ島市	28名
3	7/4	平成29年度 第1回図書館指導員研修会 「学校図書館の運営について」	北本市	8名
4	7/22	市民活動講演会 「My時間のつくりかた」 ～市民活動をもっと楽しむために～	行田市	18名
5	9/30	図書館員と考える整理収納 ～すっきり暮らす整理収納術～	上里町	9名
6	11/26	整理収納アドバイザーに学ぶ！ 楽しい整理収納講座	八潮市	19名
7	12/3	図書館員と考える整理整頓収納術	新宿区	23名
8	12/16	図書館員と考える整理整頓収納講座 ～すっきり暮らす整理収納術～	練馬区	20名
9	2/3	すっきり暮らすための整理☆収納講座	文京区	55名