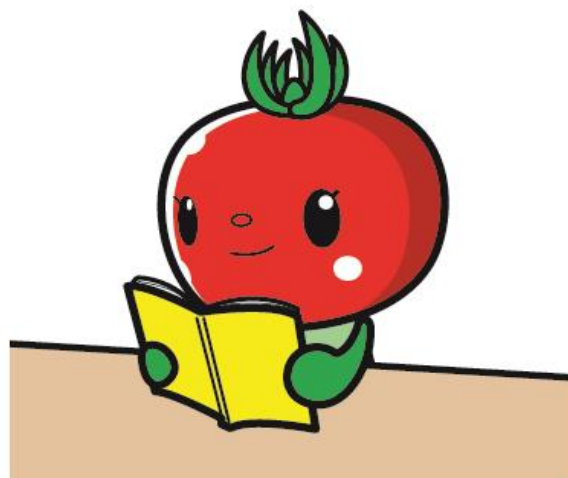


2 0 1 9 年 度
(平成31年度→令和元年度)

図書館要覧



北本市立中央図書館

北本市本町1-2-1(北本市文化センター内)

T E L 048-592-0795

F A X 048-592-2244

目 次

1.	名 称	1
2.	創 設	1
3.	所在地及び電話番号	1
4.	沿 革	1～2
6.	指 定 管 理 者	3
7.	組 織 図・職 員 配 置	4
8.	図 書 館 協 議 会 委 員	4
9.	朗 読 者	4
10.	予 算	5
11.	資 料 費 内 訳	5
12.	令和元年度努力目標	6
13.	北本市人口及び世帯数	7
14.	図 書 館 利 用 統 計	7～9
15.	図 書 館 資 料 統 計	10
16.	各種指標からみた平成30年度実績	11～15
17.	北本市立図書館における基本理念及びビジョンについて	16
18.	図 書 館 関 係 法 規	17
	北本市立中央図書館設置及び管理条例	17～19
	北本市立中央図書館設置及び管理条例施行規則	20～22
	北本市立図書館障害者奉仕要綱	23
	北本市立図書館協議会規則	24
	北本市立図書館協議会傍聴要領	25
	北本市立図書館資料収集方針	26～28
	北本市立図書館における廃棄基準	29
19.	利 用 案 内 及 び 館 内 案 内 図	30～34

1. 名 称 北本市立中央図書館
2. 創 設 昭和49年4月1日
3. 所在地及び
電話 番号 048-592-0795
FAX 番号 048-592-2244
4. 沿 革
- 昭和48年 6月29日 北本市中央公民館図書室発足 蔵書数 559冊
- 昭和49年 4月 1日 北本市立図書館設置条例並びに管理運営規則を施行し
北本市立図書館となる。
- 昭和49年 8月 2日 旧郵便局跡(現東部公民館)へ移転・開館
- 昭和51年11月 1日 管理運営規則改正(年齢制限廃止)
- 昭和52年10月 1日 「声の広報」貸出し開始
- 昭和57年 4月 1日 管理運営規則改正(休館日、利用時間の変更)
- 昭和57年 6月22日 北本市文化センター(図書館併設)建設工事開始
- 昭和58年 4月 1日 北本市立図書館協議会条例並びに同協議会規則施行
- 昭和58年 7月 1日 北本市立図書館協議会委員(7名)任命
- 昭和59年 3月 6日 北本市文化センター内の現在地へ移転
- 昭和59年 4月 1日 北本市立図書館設置条例(一部改正)並びに
管理運営規則(全面改正)施行
北本市立中央図書館と改称 蔵書数37,319冊
- 昭和59年 4月22日 北本市立中央図書館オープン
- 昭和60年 5月31日 北本市立中央図書館における「基本理念」及び「ビジョン」について
北本市立図書館協議会から答申される。
- 昭和61年 4月 1日 障害者奉仕業務(対面朗読・テープ図書の貸出し)開始
- 昭和61年 4月18日 鴻巣市との図書館相互利用に関する協定書調印
- 昭和61年 6月 1日 図書館相互利用開始
- 昭和63年 1月22日 「南部・西部・北部公民館図書室を図書館分室として
機能させることについて」北本市立図書館協議会から答申される。
- 昭和63年11月 3日 北本市立中央図書館南部分室を南部公民館内に開室
- 平成 3年11月 3日 北本市立中央図書館西部分室を西部公民館内に開室
- 平成 6年 2月17日 広域利用に関する協定書調印
- 平成 6年 3月11日 図書館相互利用廃止
- 平成 6年 6月 1日 広域利用開始(北本市、桶川市、鴻巣市、吹上町、川里村)
- 平成 6年11月24日 「学習センター分室(仮称)の運営について」北本市立図書館協議会から
答申される。
- 平成 7年 9月 2日 北本市立中央図書館学習センター分室を北本市学習センター内に開室
- 平成10年 4月 1日 北本市立図書館管理運営規則の一部改正施行
- 平成12年 8月 1日 インターネット蔵書情報提供開始
- 平成13年 2月21日 「北本市立図書館協議会傍聴要領」北本市立図書館協議会において議決
- 平成13年 5月 1日 北本市立図書館管理運営規則の一部改正適用
- 平成16年 4月 1日 北本市立図書館管理運営規則の一部改正施行
- 平成17年 3月 1日 インターネット予約サービス開始
- 平成17年 6月 1日 北本市立図書館管理運営規則の一部改正施行
- 平成17年 7月 1日 開館時間の延長を試行的に開始
- 平成17年10月 1日 北本市立図書館管理運営規則の一部改正施行
- 平成18年 1月 4日 市役所駅連絡所において返却本の取り扱いを開始

平成21年 6月 1日 図書館窓口等業務委託開始

平成21年 8月 1日 北本市立図書館管理運営規則一部改正
(休館日の縮小、利用時間の延長)

平成22年 9月 29日 北本市立図書館障害者奉仕要綱の一部改正施行

平成24年 4月 1日 北本市立図書館協議会条例並びに同協議会規則の一部改正施行

平成26年 11月 1日 本・雑誌の貸出冊数変更(10冊)

平成26年 11月 1日 北本市立中央図書館設置及び管理条例改正施行

平成26年 11月 1日 北本市立こども図書館指定管理開始

平成27年 1月 1日 北本市立中央図書館設置及び管理条例施行規則の全部改正施行

平成27年 1月 1日 北本市立中央図書館及び南部分室・西部分室・学習センター分室
指定管理開始

平成27年 1月 1日 北本市立図書館協議会規則の全部改正施行

平成27年 1月 1日 北本市立図書館障害者奉仕要綱の一部改正施行

平成30年 4月 1日 北本市立中央図書館及び南部分室・西部分室・学習センター分室、
北本市立こども図書館指定管理2期目開始

令和元年 11月 1日 北本市立中央図書館及び南部分室・西部分室・学習センター分室、
北本市立こども図書館、図書館システム変更

5. 施設の概要

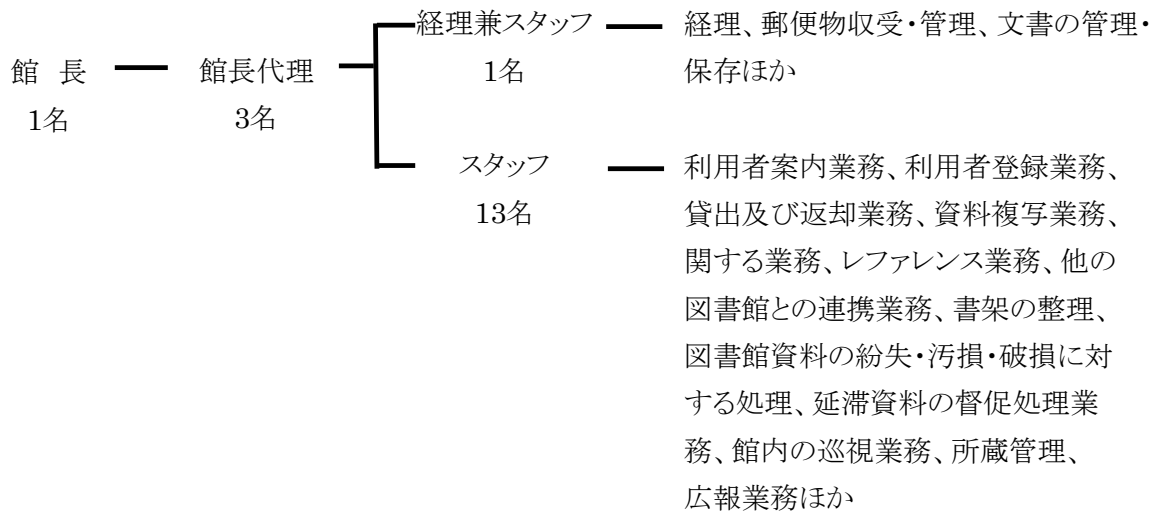
【延面積 1,224.99㎡】

	床面積	収容図書数
一般開架室	535.56㎡	56,000冊
学習コーナー	146.79㎡	25,000冊
閉架書庫(積層2層)	218.44㎡	50,000冊
事務室	68.88㎡	
えほんコーナー	10.8㎡	2,000冊
その他	200.00㎡	

6. 指定管理者

名称	acTrC北本ネットワーク(あくとーくきたもとねつとわーく)
指定期間	1期目:平成27年1月1日から平成30年3月31日まで 2期目:平成30年4月1日から令和5年3月31日まで
代表企業	株式会社 東急コミュニティー 所在地 東京都世田谷区用賀四丁目10番地1
構成企業	株式会社 図書館流通センター 所在地 東京都文京区大塚三丁目1番1号
構成企業	アクティオ株式会社 所在地 東京都目黒区下目黒1丁目1番11号
業務範囲	(1) 中央図書館及び分室の運営に関する業務 (2) 図書館奉仕等業務 (3) 蔵書の管理に関する業務

7. 組織図・職員配置 (令和元年7月1日現在)



館長	館長代理	常勤勤務	合計
1名(司書1)	3名(司書3)	14名(司書6)	18名(司書10)
(カッコ内司書数)			

8. 図書館協議会委員 (令和元年7月1日現在)

氏名	選出区分
酒井 一昭	小学校校長
大野 弥生子	社会教育委員
下村 恵久子	文化団体連合会
竹内 英夫	PTA連合会
金子 友子	学識経験者
永野 京子	学識経験者
飯塚 千恵	学識経験者

9. 朗読者 (令和元年7月1日現在)

小津 とみ子	小野田 悦子	梶江 節	閑野 道子
久保田 ハツ子	神宮 文江	永野 京子	平山 恵美子
福島 明子	新井 和子		

10. 予 算

(単位 千円)

年 度	29 年 度	30 年 度	元 年 度
教 育 費	1,981,351	2,135,167	2,129,601
社 会 教 育 費	702,745	744,673	710,446
図 書 館 費	116,282	125,007	131,251
(図 書 費)	12,960	12,960	12,960

11. 資料費内訳

(単位 円)

	資料種別	29 年 度	30 年 度	元 年 度
図 書	図 書 (備)	12,960,000	12,960,000	12,960,000
	文庫・新書等(備)			
	年鑑・白書等(備)			
	紙芝居(備)			
視聴覚 資料	カセット(備)			
	C D (備)			
新聞雑誌	新 聞 (消)	994,000	1,030,000	1,052,000
	雑 誌 (消)	1,058,000	1,070,000	1,068,000
その他	追 録 (消)	593,000	538,000	570,000
合 計		15,605,000	15,598,000	15,650,000

12. 令和元年(平成31年)度努力目標

- 1 図書館運営の充実 (人口 66,468人想定)
 - (1)利用の目標値
 - 目標来館者数 317,000人
 - (2)リクエスト資料の迅速な収集・提供
 - (3)レファレンス・サービスの充実
 - 朗読者研修会の開催
 - 朗読者の自主的な研修の援助
 - 障害者奉仕の利用促進・拡大
 - デージー化の定着・推進
 - (5)児童奉仕の充実
 - 児童文学講座の開催
 - 読書まつりの開催
 - 「このほんよんで」ブックリスト作成に向けた準備
 - (6)地域の自主的な文庫活動並びに読書会への援助
 - (7)インターネット・携帯電話予約サービスの促進
 - (8)学習室開設の充実(土・日曜日、小中学校の夏休みの期間の開設)
- 2 図書館資料の整備・充実
 - 図書データ、装備の正確性の向上、統一化
 - 廃棄図書のリサイクル
 - IT化への対応
- 3 図書館サービス網の整備・充実
 - (1)図書館分室網の整備・充実
 - 分室の蔵書の更新
 - こども図書館との連携
 - 学校との連携
 - ・「図書館を使った調べる学習コンクール」の継続、支援講座の実施
 - (2)県立図書館等の公共図書館との協力の推進
 - (3)他機関との協議・連携
- 4 その他
 - 各種テーマ展示による読書機会の提供
 - スタッフの自主的・組織的研修活動の奨励・援助
 - カウンター・フロアワークにおける挨拶・声かけ運動の推進
 - 図書館支援団体との協働の検討

13. 北本市人口及び世帯数(平成31年4月1日現在)

		29 年	30 年	元 年
人 口	男	33,561人	33,309人	33,054人
	女	33,820人	33,626人	33,414人
	計	67,381人	66,935人	66,468人
世 帯 数		28,836世帯	28,913世帯	29,136世帯

14. 図書館利用統計 (平成31年4月1日現在)

1 貸出業務

(1)個人利用(北本市)

	30 年 度	29 年 度	前 年 比
開館日数	344日 (100)	344日 (101)	100.0%
利用者数	70,359人 (3,114)	73,523人 (2,954)	95.7%
一般書	175,649冊 (5,417)	186,250冊 (5,594)	94.3%
児童書	13,363冊 (1,177)	12,949冊 (1,010)	103.2%
文庫・新書	19,104冊 (903)	18,955冊 (753)	100.8%
年鑑・白書	11冊 (0)	11冊 (0)	100.0%
雑 誌	12,836冊 (378)	13,212冊 (297)	97.2%
紙芝居	201点 (186)	58点 (58)	346.6%
カセット・CD	7,181点 (12)	8,887点 (16)	80.8%
テープ図書	1,136点	1,618点	70.2%
合 計	229,481点 (8,073)	241,940点 (7,728)	94.9%
登録者数	844人	829人	101.8%
現登録者数	11,328人	12,091人	93.7%

(2) 広域利用

	鴻 巣	桶 川	合 計	前年度	前年比
開館日数	344日	344日	344日	344日	100.0%
利用者数	7,195人	1,809人	9,004人	9,063人	99.3%
一般図書	18,851冊	4,511冊	23,362冊	24,287冊	96.2%
児童図書	3,035冊	489冊	3,524冊	3,684冊	95.7%
年鑑白書	0冊	0冊	0冊	0冊	-
雑 誌	1,989冊	405冊	2,394冊	2,107冊	113.6%
紙芝居	97点	26点	123点	107点	115.0%
A V	822点	528点	1,350点	1,234点	109.4%
テープ図書	144点	0点	144点	145点	99.3%
合 計	26,477点	6,940点	33,417点	34,022点	98.2%
登録者人数	108人	44人	152人	189人	80.4%
現登録者数	1,072人	381人	1,453人	1,562人	93.0%

(3)その他

		30年度	29年度	前年比
2. 相互協力 業務	貸出	1,035点	1,104点	93.8%
	借入	4,004点	4,333点	92.4%
3. 朗読集会 室利用	利用状況	148件	137件	139.5%
		1,935人	1,387人	108.0%
奉仕業務	対面朗読	0人	0人	-
5. 児 童 奉仕業務	利用状況	6回	5回	120.0%
		276人	277人	99.6%
6. 調査等の 援助業務	調査状況	3,019件	4,862件	62.1%
		(125)	(382)	
7. 複写業務		939人	901人	104.3%
		3,386枚	3,314枚	102.2%
8. リクエスト 業務		36,009件	36,784件	105.2%
		(412)	(151)	
9. その他	講座・研修	10回	7回	142.9%
		352人	270人	130.4%

※()内は、分室<南部分室と西部分室と学習センター分室>の合計を示す。

15. 図書館資料統計(平成31年4月1日現在)

	購入	寄贈	弁償	移管	廃棄	合計	所蔵点数
一般書	4,678冊 (340)	200冊 (60)	16冊 (0)	-9冊 (-86)	-4,355冊 (-5)	530冊 (309)	110,485冊 (10,840)
児童書	852冊 (216)	11冊 (2)	3冊 (0)	243冊 (-55)	-322冊 (-65)	787冊 (98)	36,537冊 (12,815)
年鑑・白書	110冊	52冊	0冊	-1冊	-101冊	60冊	2,976冊
雑誌	1,571冊 (239)	14冊 (0)	1冊 (0)	12冊 (-206)	-1,463冊 (0)	135冊 (33)	15,332冊 (6,971)
紙芝居	14点 (14)	0点 (0)	0点 (0)	0点 (0)	0点 (0)	14点 (14)	643点 (643)
カセット	0点	1点	0点	0点	-1点	0点	537点
C D	11点	1点	2点	0点	-2点	12点	3,317点
テープ図書	0点	16点	0点	0点	0点	16点	615点
点字図書	0点	5点	0点	0点	0点	5点	18点
合計	7,917点 (809)	302点 (62)	38点 (0)	246点 (-347)	-6,509点 (-70)	1,994点 (454)	183,314点 (31,269)

※()内は、分室<南部分室・西部分室・学習センター分室>の合計を示す。

16. 各種指標からみた平成30年度実績

1. 人口1人当り貸出点数	$\frac{229,481 \text{ (貸出点数)}}{66,468 \text{ (人 口)}}$	= 3.45点
2. 登録率(パーセント)	$\frac{11,328 \text{ (登録者数)}}{66,468 \text{ (人 口)}}$	×100=17.0%
3. 登録者1人当り貸出点数	$\frac{229,481 \text{ (貸出点数)}}{11,328 \text{ (登録者数)}}$	= 20.26点
4. 蔵書回転率	$\frac{229,481 \text{ (貸出点数)}}{183,314 \text{ (蔵書点数)}}$	= 1.25回転
5. 人口1人当り年間増加点数	$\frac{1,994 \text{ (年間増加点数)}}{66,468 \text{ (人 口)}}$	= 0.03点
6. 人口1人当り蔵書点数	$\frac{183,314 \text{ (蔵書点数)}}{66,468 \text{ (人 口)}}$	= 2.76点

※人口は、平成31年4月1日現在を基準とした。

平成30年度事業

① 企画展示

月	展示のテーマ
4月	「範頼と蒲ザクラ」(一般向け)
	「コミュニケーション」(一般向け)
	「若い人に贈る読書のすすめ 2018」(一般・児童向け)
	「角野栄子特集」(児童向け)
	「植(うえる)」(一般向け/南部分室)
	「桃」(児童向け/南部分室)
	「2017年に映像化した小説」(一般向け/西部分室)
	「でかけよう!新幹線・電車にのって」(児童向け/西部分室)
	「整理整頓」(一般向け/学習センター分室)
	「さくら」(児童向け/学習センター分室)
5月	「世界の食卓から・旅」(一般向け)
	「図書館員がすすめる本」(一般・児童向け)
	「たのし〜い!」(児童向け)
	「角野栄子特集」(児童向け)
	「家族」(一般向け/南部分室)
	「緑」(児童向け/南部分室)
	「園芸」(一般向け/西部分室)
	「みんなで遊ぼう(バルーン風船)」(児童向け/西部分室)
	「城」(一般向け/学習センター分室)
	「お父さん・お母さん」(児童向け/学習センター分室)
6月	「生物多様性の本棚」(一般・児童向け)
	「夏目漱石を読む」(一般・児童向け)
	「たのし〜い!」(児童向け)
	「こわ〜い」(児童向け)
	「図書館を使った調べる学習コンクールレプリカ展示」
	「夏休み課題図書」(一般・児童向け)
	「健(すこやか)」(一般向け/南部分室)
	「このほんよんで」(児童向け/南部分室)
	「小説化された事件」(一般向け/西部分室)
	「誰でも簡単!手作りテーション講座」(児童向け/西部分室)
	「コミュニケーション」(一般向け/学習センター分室)
	「宇宙」(児童向け/学習センター分室)
「七夕」(児童向け/学習センター分室)	
7月	「いやしとパンダと動物園」(一般向け)
	「YA・朝の読書ブックガイド」(児童向け)
	「自由研究」(一般・児童向け)
	「図書館を使った調べる学習コンクールレプリカ展示」
	「2018 子ども読書まつりパネル展示 ページをめくればどきどきわくわく」
	「こわ〜い」(児童向き)
	「ブックトークで紹介した本」(児童向け)
	「課題図書・すいせん図書」(一般・児童向け)
	「このほんよんで〜おすすめ本の展示 小さい子から小学校3年生ぐらいまで〜」
	「このほんよんで〜おすすめ本の展示 小学校5年生ぐらいまで〜」
	「このほんよんで〜おすすめ本の展示 中学生〜」
	「このほんよんで〜おすすめ本の展示 ヤングアダルト〜」
	「このほんよんで〜埼玉県の高校図書館司書が選んだイチオシ本 2017年度版〜」
	「空」(一般向け/南部分室)
	「青」(一般向け/南部分室)
	「このほんよんで」(児童向け/南部分室)
	「幽霊・怪談」(一般向け/西部分室)
	「旅行」(一般向け/学習センター分室)
	「きょうりゅう」(児童向け/学習センター分室)
	「サマーフェスタ」(一般・児童向け/学習センター分室)
「自由研究」(児童向け/学習センター分室)	

月	展示のテーマ
8月	「戦争と平和を考える」(一般・児童向け)
	「星まつり 2018」(一般・児童向け)
	「自由研究」(一般・児童向け)
	「図書館を使った調べる学習コンクールレプリカ展示」
	「課題図書・すいせん図書」(一般・児童向け)
	「このほんよんで～おすすめ本の展示 小さい子から小学校3年生ぐらまで～」
	「このほんよんで～おすすめ本の展示 小学校5年生くらいまで～」
	「このほんよんで～おすすめ本の展示 中学生～」
	「このほんよんで～おすすめ本の展示 ヤングアダルト～」
	「このほんよんで～埼玉県の高校図書館司書が選んだイチオシ本 2017年度版～」
	「ブックトークで紹介した本」(児童向け)
	「輝(かがやき)」(一般向け/南部分室)
	「このほんよんで」(児童向け/南部分室)
	「ボードゲーム小説」(一般向け/西部分室)
	「映画・合唱・音楽鑑賞」(一般・児童向け/西部分室)
	「絵本」(一般向け/西部分室)
	「絵手紙(さくら学級)」(児童向け/西部分室)
	「のりもの」(児童向け/学習センター分室)
	「自由研究」(児童向け/学習センター分室)
9月	「市民大学 きたもと学苑」(一般向け)
	「敬老の日 読書のすすめ」(一般向け)
	「明治維新 150年」(一般向け)
	「すご～い」(児童向け)
	「家」(一般向け/南部分室)
	「黄」(児童向け/南部分室)
	「時代小説」(一般向け/西部分室)
	「将棋・囲碁」(児童向け/西部分室)
	「ノンフィクション」(一般向け/学習センター分室)
	「動物」(児童向け/学習センター分室)
10月	「芸術家の人生を読む」(一般向け)
	「帯貸し」(一般向け)
	「俳句」(一般向け)
	「朝井リョウ特集」(一般向け)
	「読書週間」(一般・児童向け)
	「おいし～い」(児童向け)
	「趣(おもむき)」(一般向け/南部分室)
	「紫」(児童向け/南部分室)
	「このほんよんで」(児童向け/南部分室)
	「スポーツ小説」(一般向け/西部分室)
	「友達」(児童向け/学習センター分室)
	「もみじ」(児童向け/学習センター分室)
11月	「整理整頓」(一般向け)
	「掃除」(一般向け)
	「おいしい本」(一般向け)
	「読書週間」(一般・児童向け)
	「いっば～い」(児童向け)
	「温(ぬくもり)」(一般向け/南部分室)
	「AI・人工知能」(一般向け/西部分室)
	「11月の絵本」(児童向け/西部分室)
	「芸術」(一般向け/学習センター分室)
	「食べもの」(児童向け/学習センター分室)
	「もみじ」(児童向け/学習センター分室)

月	展示のテーマ
12月	「大切に読もう！みんなの本～汚破損本の展示～」(一般向け)
	「贈りものの達人になろう」(一般・児童向け)
	「来年こそは！お金のはなし」(一般向け)
	「本屋大賞受賞作品15年」(一般向け)
	「きれ～い」(児童向け)
	「赤」(児童向け／南部分室)
	「作りおき・時短料理」(一般向け／西部分室)
	「お菓子作り」(一般・児童向け／西部分室)
	「クリスマス」(児童向け／西部分室)
	「学セスタッフおすすめの本」(一般向け／学習センター分室)
1月	「神さまの言とおり」(一般向け)
	「てづくり体験」(一般向け)
	「東京オリンピック1964」(一般・児童向け)
	「おもしろ～い」(児童向け)
	「緑」(一般向け／南部分室)
	「2018 たくさん読まれた本」(一般向け／西部分室)
	「お正月」(児童向け／西部分室)
	「映画」(一般向け／学習センター分室)
2月	「やなせたかし生誕100年～やなせたかしと詩とメルヘン～」(一般・児童向け)
	「劇場へ行こう」(一般向け)
	「脳を鍛える」(一般・児童向け)
	「埼玉県の高校図書館司書が選んだイチオシ本 2018年版」(一般向け)
	「児童文学講座 金原瑞人さん」(児童向け)
	「さむ～い！」(児童向け)
	「時代小説」(一般向け／南部分室)
	「銀」(児童向け／南部分室)
	「埼玉県が舞台の小説」(一般向け／西部分室)
	「折り紙」(一般・児童向け／西部分室)
	「手芸」(一般向け／学習センター分室)
	「チョコ・おひなさま」(児童向け／学習センター分室)
「このほんよんで」(児童向け／学習センター分室)	
3月	「新生活のおてつだい」(一般向け)
	「緑あふれる生活始めませんか」(一般向け)
	「石戸蒲ザクラの歴史と文化」(一般向け)
	「埼玉県の高校図書館司書が選んだイチオシ本 2018年版」(一般向け)
	「やさし～い！」(児童向け)
	「もったいない」(一般向け／南部分室)
	「茶」(児童向け／南部分室)
	「このほんよんで」(児童向け／南部分室)
	「さくら」(一般向け／西部分室)
	「暮らし」(一般向け／学習センター分室)

② イベント・催し物

番号	日時	事業名	講師名	参加人数
1	4/22	今日からすぐ実践できる！子どものやる気スイッチをオンにする親子コミュニケーション	原 潤一郎	23名
2	5/3	わくわく工作教室		計68名
3	6/3	北本市立中央図書館 文芸・生き方講座 漱石さんにみる良い友、良い師とは？	富田鋼一郎	46名
4	7/22・26・30	小学生のための本の紹介とおはなし会		計40名
5	7/30	第3回 北本市 図書館を使った調べる学習コンクール支援講座	図書館スタッフ	計4名
7	8/6	第3回 北本市 図書館を使った調べる学習コンクール支援講座	図書館スタッフ	計3名
8	8/18	「星まつり2018」 バルーンプレゼント		計125名
9	9/3～10/1	第3回 北本市 図書館を使った調べる学習コンクール作品募集		15作品
10	9/9	第3回 中央図書館歴史講座 明治維新と渋沢家の人々		67名
11	10/8	北本市中央図書館 文芸・生き方講座 秋日和ギャラリートーク 江戸俳諧の楽しみ	富田 鋼一郎	25名
12	10/16	第3回 北本市 図書館を使った調べる学習コンクール審査会		6名(審査員)
13	10/21	絵手紙体験教室	今井 富枝	18名
14	10/25	平成30年度 朗読者研修会	杉澤 紀美子	11名
15	11/14	第3回 北本市 図書館を使った調べる学習コンクール表彰式		7作品(8名)
16	11/24	図書館員と考える整理収納講座2018 すっきり暮らす整理収納術<クローゼット編>	図書館スタッフ	45名
17	12/9	作ってみよう！クリスマスプレゼント	図書館スタッフ	43名
18	12/16	図書館と県民のつどい2018		
19	1/3～1/11	本の福袋		38袋(114冊)
20	1/20	てづくキャンドル体験教室	rinco	24名
21	2/24	児童文学講座 これまでとこれからのヤングアダルト小説	金原 瑞人	97名

③ 北本市立中央図書館講師派遣事業

番号	日時	事業名	場所	参加人数
1	5/24	平成30年度 第1回図書館指導員研修会 「学校図書館の運営について」	北本市	13名
2	9/14	読書会	北本市	12名
3	11/25	整理収納アドバイザーに学ぶ！ 楽しい整理収納講座	八潮市	24名
4	12/1	図書館員と考えるすっきり暮らす片付け収納術！	立川市	16名
5	2/11	図書館員と考える整理収納講座 ～すっきり暮らす収納術～	伊奈町	16名