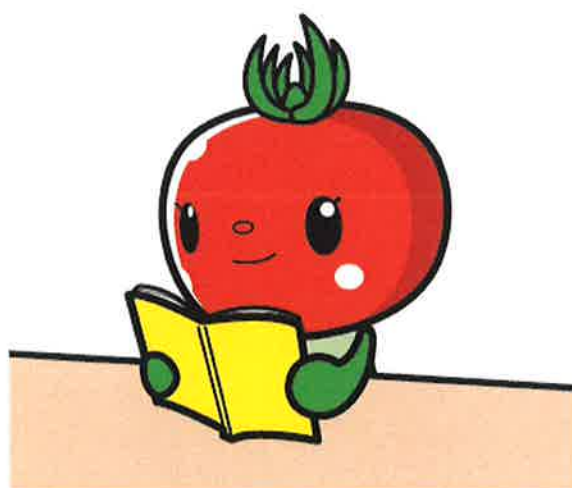


2 0 2 0 年 度
(令和2年度)

図書館要覧



北本市立中央図書館

北本市本町1-2-1(北本市文化センター内)

T E L 048-592-0795

F A X 048-592-2244

目 次

1.	名 称	1
2.	創 設	1
3.	所在地及び電話番号	1
4.	沿 革	1～2
5.	施 設 の 概 要	3
6.	指 定 管 理 者	3
7.	組 織 図 ・ 職 員 配 置	4
8.	図 書 館 協 議 会 委 員	4
9.	朗 読 者	4
10.	予 算	5
11.	資 料 費 内 訳	5
12.	令和元年度努力目標	6
13.	北本市人口及び世帯数	7
14.	図 書 館 利 用 統 計	7～9
15.	図 書 館 資 料 統 計	10
16.	各種指標からみた令和元年度市内利用実績	11～15
17.	北本市立図書館における基本理念及びビジョンについて	16
18.	図 書 館 関 係 法 規	17
	北本市立中央図書館設置及び管理条例	17～19
	北本市立中央図書館設置及び管理条例施行規則	20～22
	北本市立図書館障害者奉仕要綱	23
	北本市立図書館協議会規則	24
	北本市立図書館協議会傍聴要領	25
	北本市立図書館資料収集方針	26～28
	北本市立図書館における廃棄基準	29
19.	利用案内及び館内案内図	30～34

1. 名 称 北本市立中央図書館
2. 創 設 昭和49年4月1日
3. 所在地及び
電 話 番 号 048-592-0795
F A X 番 号 048-592-2244
4. 沿 革
- 昭和48年 6月29日 北本市中央公民館図書室発足 蔵書数 559冊
- 昭和49年 4月 1日 北本市立図書館設置条例並びに管理運営規則を施行し
北本市立図書館となる。
- 昭和49年 8月 2日 旧郵便局跡(現東部公民館)へ移転・開館
- 昭和51年11月 1日 管理運営規則改正(年齢制限廃止)
- 昭和52年10月 1日 「声の広報」貸出し開始
- 昭和57年 4月 1日 管理運営規則改正(休館日、利用時間の変更)
- 昭和57年 6月22日 北本市文化センター(図書館併設)建設工事開始
- 昭和58年 4月 1日 北本市立図書館協議会条例並びに同協議会規則施行
- 昭和58年 7月 1日 北本市立図書館協議会委員(7名)任命
- 昭和59年 3月 6日 北本市文化センター内の現在地へ移転
- 昭和59年 4月 1日 北本市立図書館設置条例(一部改正)並びに
管理運営規則(全面改正)施行
北本市立中央図書館と改称 蔵書数37,319冊
- 昭和59年 4月22日 北本市立中央図書館オープン
- 昭和60年 5月31日 北本市立中央図書館における「基本理念」及び「ビジョン」について
北本市立図書館協議会から答申される。
- 昭和61年 4月 1日 障害者奉仕業務(対面朗読・テープ図書の貸出)開始
- 昭和61年 4月18日 鴻巣市との図書館相互利用に関する協定書調印
- 昭和61年 6月 1日 図書館相互利用開始
- 昭和63年 1月22日 「南部・西部・北部公民館図書室を図書館分室として
機能させることについて」北本市立図書館協議会から答申される。
- 昭和63年11月 3日 北本市立中央図書館南部分室を南部公民館内に開室
- 平成 3年11月 3日 北本市立中央図書館西部分室を西部公民館内に開室
- 平成 6年 2月17日 広域利用に関する協定書調印
- 平成 6年 3月11日 図書館相互利用廃止
- 平成 6年 6月 1日 広域利用開始(北本市、桶川市、鴻巣市、吹上町、川里村)
- 平成 6年11月24日 「学習センター分室(仮称)の運営について」北本市立図書館協議会から
答申される。
- 平成 7年 9月 2日 北本市立中央図書館学習センター分室を北本市学習センター内に開室
- 平成10年 4月 1日 北本市立図書館管理運営規則の一部改正施行
- 平成12年 8月 1日 インターネット蔵書情報提供開始
- 平成13年 2月21日 「北本市立図書館協議会傍聴要領」北本市立図書館協議会において議決
- 平成13年 5月 1日 北本市立図書館管理運営規則の一部改正適用
- 平成16年 4月 1日 北本市立図書館管理運営規則の一部改正施行
- 平成17年 3月 1日 インターネット予約サービス開始
- 平成17年 6月 1日 北本市立図書館管理運営規則の一部改正施行
- 平成17年 7月 1日 開館時間の延長を試行的に開始
- 平成17年10月 1日 北本市立図書館管理運営規則の一部改正施行
- 平成18年 1月 4日 市役所駅連絡所において返却本の取り扱いを開始

平成21年 6月 1日 図書館窓口等業務委託開始

平成21年 8月 1日 北本市立図書館管理運営規則一部改正
(休館日の縮小、利用時間の延長)

平成22年 9月29日 北本市立図書館障害者奉仕要綱の一部改正施行

平成24年 4月 1日 北本市立図書館協議会条例並びに同協議会規則の一部改正施行

平成26年 11月 1日 本・雑誌の貸出冊数変更(10冊)

平成26年 11月 1日 北本市立中央図書館設置及び管理条例改正施行
(休館日の縮小、利用時間の延長)

平成26年 11月 1日 北本市立こども図書館指定管理開始

平成27年 1月 1日 北本市立中央図書館設置及び管理条例施行規則の全部改正施行

平成27年 1月 1日 北本市立中央図書館及び南部分室・西部分室・学習センター分室
指定管理開始

平成27年 1月 1日 北本市立図書館協議会規則の全部改正施行

平成27年 1月 1日 北本市立図書館障害者奉仕要綱の一部改正施行

平成30年 4月 1日 北本市立中央図書館及び南部分室・西部分室・学習センター分室、
北本市立こども図書館指定管理2期目開始

令和元年 11月 1日 北本市立中央図書館及び南部分室・西部分室・学習センター分室、
北本市立こども図書館、図書館システム変更し開館

令和2年 1月から 北本市立中央図書館及び北本市立こども図書館にて読書通帳
システム開始

令和2年 2月 29日 北本市立中央図書館及び南部分室・西部分室・学習センター分室、
北本市立こども図書館、新型コロナウイルス感染対策にて3月31日まで
臨時休館

令和2年 3月 31日 北本駅の駅中出張所のブックポストを撤去 所蔵数 155,691冊

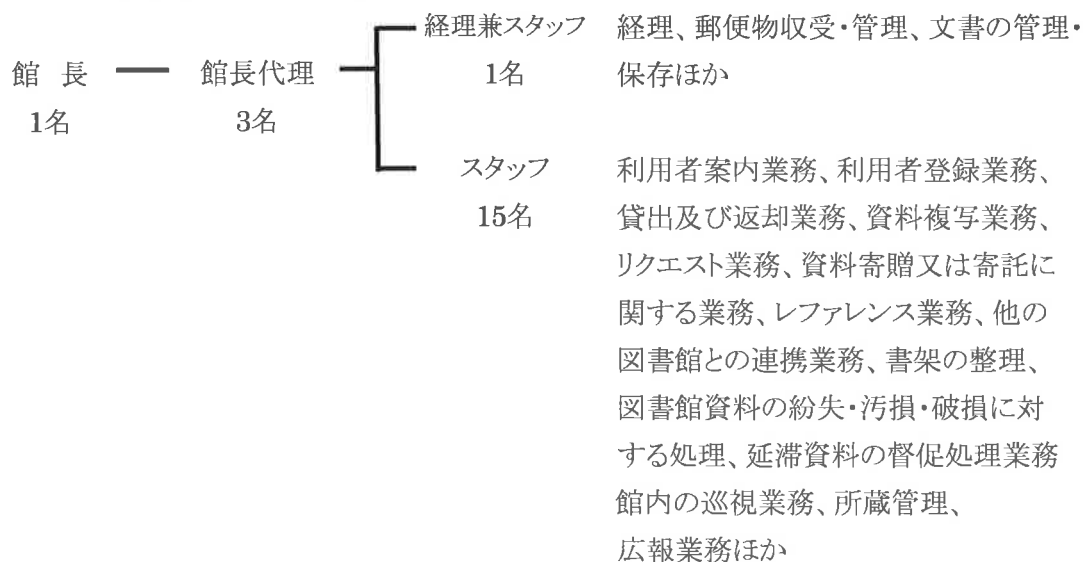
5. 施設の概要 【延面積 1,224.99㎡】

	床面積	収容図書数
一般開架室	535.56㎡	56,000冊
学習コーナー	146.79㎡	25,000冊
閉架書庫(積層2層)	218.44㎡	50,000冊
朗読・集会室	44.52㎡	
事務室	68.88㎡	
えほんコーナー	10.8㎡	2,000冊
その他	200.00㎡	

6. 指定管理者

名称	acTrC北本ネットワーク(あくとーくきたもとねっとわーく)
指定期間	1期目:平成27年1月1日から平成30年3月31日まで 2期目:平成30年4月1日から令和5年3月31日まで
代表企業	株式会社 東急コミュニティー 所在地 東京都世田谷区用賀四丁目10番地1
構成企業	株式会社 図書館流通センター 所在地 東京都文京区大塚三丁目1番1号
構成企業	アクティオ株式会社 所在地 東京都目黒区下目黒1丁目1番11号
業務範囲	(1) 中央図書館及び分室の運営に関する業務 (2) 図書館奉仕等業務 (3) 蔵書の管理に関する業務

7. 組織図・職員配置 (令和2年4月1日現在)



館長	館長代理	常勤勤務	合計
1名(司書1)	3名(司書3)	16名(司書8)	20名(司書12)

(カッコ内司書数)

8. 図書館協議会委員 (令和2年4月1日現在)

氏名	選出区分
酒井 一昭	小学校校長
大野 弥生子	社会教育委員
下村 恵久子	文化団体連合会
竹内 英夫	PTA連合会
金子 友子	学識経験者
永野 京子	学識経験者
飯塚 千恵	学識経験者

9. 朗読者 (令和2年4月1日現在)

小津 とみ子	小野田 悦子	梶江 節	閑野 道子
久保田 ハツ子	神宮 文江	永野 京子	平山 恵美子
福島 明子	新井 和子		

10. 予 算

(単位 千円)

年 度	30 年 度	元 年 度	2 年 度
教 育 費	2,135,167	2,129,601	1,981,025
社 会 教 育 費	744,673	710,446	712,475
図 書 館 費	125,007	131,251	127,739
(図 書 費)	12,960	12,960	13,080
(その他の資料費)	2,638	2,690	2,932

11. 資料費内訳

(単位 円)

	資料種別	30 年 度	元 年 度	2 年 度
図 書	図 書 (備)	12,960,000	12,960,000	13,080,000
	文庫・新書等(備)			
	年鑑・白書等(備)			
	紙芝居(備)			
視聴覚 資料	カセット(備)			
	C D (備)			
新聞雑誌	新 聞 (消)	1,030,000	1,052,000	1,070,000
	雑 誌 (消)	1,070,000	1,068,000	1,148,000
その他	追 録 (消)	538,000	570,000	714,000
合 計		15,598,000	15,650,000	16,012,000

12. 令和2年度努力目標

- 1 図書館運営の充実 (人口 66,230人想定)
- (1)利用の目標値
 - 目標来館者数 317,000人
 - (2)リクエスト資料の迅速な収集・提供
 - (3)レファレンス・サービスの充実
 - (4)障害者奉仕の充実
 - 朗読者研修会の開催
 - 朗読者の自主的な研修の援助
 - 障害者奉仕の利用促進・拡大
 - デイジー化の定着・推進
 - (5)児童奉仕の充実
 - 児童文学講座の開催
 - 読書まつりの開催
 - 「このほんよんで」ブックリスト作成に向けた準備
 - (6)地域の自主的な文庫活動並びに読書会への援助
 - (7)インターネット・携帯電話予約サービスの促進
 - (8)学習室開設の充実(土・日曜日、小中学校の夏休みの期間の開設)
- 2 図書館資料の整備・充実
- 図書データ、装備の正確性の向上、統一化
 - 廃棄図書のリサイクル
 - IT化への対応
- 3 図書館サービス網の整備・充実
- (1)図書館分室網の整備・充実
 - 分室の蔵書の更新
 - こども図書館との連携
 - 学校との連携
 - ☆「図書館を使った調べる学習コンクール」の継続、支援講座の実施
 - (2)県立図書館等の公共図書館との協力の推進
 - (3)他機関との協議・連携
- 4 その他
- 各種テーマ展示による読書機会の提供
 - スタッフの自主的・組織的研修活動の奨励・援助
 - カウンター・フロアワークにおける挨拶・声かけ運動の推進
 - 図書館支援団体との協働の検討

13. 北本市人口及び世帯数（令和2年4月1日現在）

		30年	元年	2年
人口	男	33,309人	33,054人	32,961人
	女	33,626人	33,414人	33,269人
	計	66,935人	66,468人	66,230人
世帯数		28,913世帯	29,136世帯	29,392世帯

14. 図書館利用統計（令和2年4月1日現在）

1 貸出業務

(1) 個人利用(北本市)

	元年度	30年度	前年比
開館日数	309日 (90)	344日 (100)	89.8%
利用者数	65,487人 (2,857)	70,359人 (3,114)	93.1%
一般書	157,613冊 (4,904)	175,649冊 (5,417)	89.7%
児童書	13,008冊 (959)	13,363冊 (1,177)	97.3%
文庫・新書	19,266冊 (906)	19,104冊 (903)	100.8%
年鑑・白書	11冊 (0)	11冊 (0)	100.0%
雑誌	11,978冊 (407)	12,836冊 (378)	93.3%
紙芝居	55点 (34)	201点 (186)	27.4%
カセット・CD	6,307点 (14)	7,181点 (12)	87.8%
テープ図書	821点	1,136点	72.3%
合計	209,059点 (7,224)	229,481点 (8,073)	91.1%
登録者数	779人	844人	92.3%
現登録者数	11,591人	11,328人	102.3%

※2.29-3.31まで新型コロナウイルス対策で臨時休館をした為、開館日数が短くなった

(2) 広域利用

	鴻巣市	桶川市	合計	前年度	前年比
開館日数	309日	309日	309日	344日	89.8%
利用者数	6,343人	1,413人	7,756人	9,004人	86.1%
一般図書	16,291冊	3,419冊	19,710冊	23,362冊	84.4%
児童図書	1,828冊	311冊	2,139冊	3,524冊	60.7%
文庫新書	1,237冊	706冊	1,943冊	2,520冊	77.1%
年鑑白書	0冊	0冊	0冊	0冊	-
雑誌	1,515冊	326冊	1,841冊	2,394冊	76.9%
紙芝居	32点	8点	40点	123点	32.5%
A V	644点	496点	1,140点	1,350点	84.4%
テープ図書	131点	0点	131点	144点	91.0%
合計	21,678点	5,266点	26,944点	33,417点	80.6%
登録者人数	95人	31人	126人	167人	75.4%
現登録者数	1,102人	365人	1,467人	1,453人	101.0%

※2.29-3.31まで新型コロナウイルス対策で臨時休館をした為、開館日数が短くなった

(3) その他

		元 年 度	30 年 度	前 年 比
2. 相互貸借 サービス	貸 出	1,123点	1,035点	108.5%
	借 入	3,689点	4,004点	92.1%
3. 朗読集会 室の利用	利用状況	127件	148件	85.8%
		1,193人	1,935人	61.7%
4.障がい者 サービス	デージー図書 の作成	15点	16点	93.4%
	対面朗読	10人	0人	前年より+10
	朗読時間	6.5時間	0時間	前年より+6.5
5. 児 童 奉仕業務	開催回数	5回	6回	83.3%
	参加人数	52人	276人	18.8%
6. 調査等の 援助業務	調査状況 (レファレンス)	2,220件	3,019件	73.5%
		(72)	(125)	
7. 複 写 サービス	利用人数	849人	939人	90.4%
	コピー枚数	2,819枚	3,386枚	83.3%
8. リクエスト サービス		33,680件	36,009件	93.5%
		(474)	(412)	
9. 図書館 講 座	開催回数	9回	10回	90.0%
	参加人数	327人	352人	92.9%
10. 学 習 コーナー	青少年人数	12,137人	13,112人	92.6%
	全 体 人 数	20,074人	24,819人	80.9%
11. 学 習 室	開室回数	139回	150回	92.7%
	利用人数	1,903人	2,058人	92.5%
12. 読書通帳	発行冊数	316冊	0冊	前年より+316
13. 書籍除菌 機(リヴァー)	利用回数	9,763回	10,106回	96.6%
	利用者数	69,540人	76,426人	91.0%
	利 用 率	14.0%	13.2%	106.1%

※()内は、分室<南部分室・西部分室・学習センター分室>の合計を示す。

15. 図書館資料統計（令和2年4月1日現在）

	購入	寄贈	弁償	移管	廃棄	合計	所蔵点数
一般書	4,556冊 (354)	157冊 (39)	14冊 (0)	-1冊 (-271)	-4,826冊 (-7)	-100冊 (115)	96,419冊 (11,771)
児童書	909冊 (265)	18冊 (3)	1冊 (1)	8冊 (-83)	-1,463冊 (-10)	-527冊 (176)	32,471冊 (12,942)
文庫・新書	678冊	4冊	3冊	2冊	-30冊	657冊	12,087冊 (491)
年鑑・白書	108冊	44冊	0冊	0冊	-97冊	55冊	2,751冊 (28)
雑誌	1,594冊 (240)	12冊 (0)	2冊 (0)	0冊 (-151)	-1,453冊 (0)	155冊 (89)	7,298冊 (535)
紙芝居	6点 (6)	0点 (0)	0点 (0)	0点 (0)	-54点 (-54)	-48点 (-48)	539点 (534)
カセット	0点	0点	0点	0点	-293点	-293点	325点
C D	15点	0点	0点	0点	-40点	-25点	3,239点
デイジー図書	0点	20点	0点	0点	0点	20点	532点
点字図書	0点	15点	0点	0点	0点	15点	30点
合計	7,866点 (865)	270点 (42)	20点 (1)	9点 (-505)	-8,256点 (-71)	-91点 (332)	155,691点 (26,301)

※()内は、分室<南部分室・西部分室・学習センター分室>の合計を示す。

16. 各種指標からみた令和元(平成31)年度個人市内利用実績

1. 人口1人当り貸出点数	$\frac{209,059 \text{ (貸出点数)}}{66,230 \text{ (人 口)}}$	=3.16点
2. 登録率(パーセント)	$\frac{11,591 \text{ (登録者数)}}{66,230 \text{ (人 口)}}$	×100=17.5%
3. 登録者1人当り貸出点数	$\frac{209,059 \text{ (貸出点数)}}{11,591 \text{ (登録者数)}}$	=18.04点
4. 蔵書回転率	$\frac{209,059 \text{ (貸出点数)}}{155,691 \text{ (蔵書点数)}}$	=1.34回転
5. 人口1人当り年間増加点数	$\frac{-91 \text{ (年間増加点数)}}{66,230 \text{ (人 口)}}$	=-0.001点
6. 人口1人当り蔵書点数	$\frac{155,691 \text{ (蔵書点数)}}{66,230 \text{ (人 口)}}$	=2.35点

※人口(北本市)は、令和2年4月1日現在を基準とした。

令和元(平成31)年度自主事業

① 企画展示

月	展示のテーマ
4月	「働き方を考える」
	「コミュニケーション」
	「若者に贈るどくしょのすすめ 2019」
	「春 さいた」
	「輪」／「ピカピカ」(南部分室)
	「2018年に映像化した小説」(西部分室)
	「青春」／「0類 総記」(学習センター分室)
5月	「平成を振り返る」
	「みどり きらきら」
	「変」／「このほんよんで」(南部分室)
	「簡単野菜作り」／「5月の絵本」(西部分室)
6月	「暑い夏『涼』を求めて一工夫 夏のレシピ」
	「暑い夏『涼』を求めて一工夫 夏の装い」
	「暑い夏『涼』を求めて一工夫 夏の体調管理」
	「暑い夏『涼』を求めて一工夫 夏の不快対策」
	「夏だよ わっしょい」
	「夏休み課題図書」
	「愛」／「ザアザア」(南部分室)
	「推理」／「2類 地理」(学習センター分室)
7月	「異界への扉」
	「古生物」
	「朝の読書ブックガイド」
	「夏だよ わっしょい」
	「『小学生のためのブックトーク』で紹介した本」
	「このほんよんで～おすすめ本の展示 小学校3年生ぐらいまで～」
	「このほんよんで～おすすめ本の展示 小学校5年生ぐらいまで～」
	「このほんよんで～おすすめ本の展示 中学生・ヤングアダルト～」
	「夏休み課題図書・すいせん図書」
	「自由研究」
	「図書館を使った調べる学習コンクールレプリカ展示」
	「演」／「ハラハラ」／「このほんよんで」(南部分室)
	「生活の中の数字」／「天体」／「7月の絵本」(西部分室)
	「俳句、短歌、詩」／「2類 歴史」(学習センター分室)

月	展示のテーマ
8月	「防災・その日の前に備えよう」
	「朝の読書ブックガイド」
	「『小学生のためのブックトーク』で紹介した本」
	「このほんよんで～おすすめ本の展示 小学校3年生ぐらいまで～」
	「このほんよんで～おすすめ本の展示 小学校5年生ぐらいまで～」
	「このほんよんで～おすすめ本の展示 中学生・ヤングアダルト～」
	「子ども読書まつり 2019～ページをめくればどきどきわくわく～ パネル展示」
	「夏休み課題図書・すいせん図書」
	「自由研究」
	「図書館を使った調べる学習コンクールレプリカ展示」
	「涼」／「ドキドキ」／「このほんよんで」(南部分室)
	「冷たい料理」／「本が書店に届くまで」／「8月の絵本」(西部分室)
	「ホラー」／「3類 仕事」(学習センター分室)
	(学習センター分室)
9月	「見えない凸凹を見つけに行く」
	「渡邊崋山の世界」
	「敬老の日 読者のすすめ」
	「星と月」
	「動」／「コロコロ」(南部分室)
	「お仕事小説」／「手品・奇術」／「9月の絵本」／「今年の課題図書」(西部分室)
	「動物」／「3類 伝統・文化」(学習センター分室)
10月	「どんどん身近になる宇宙のはなし」
	「人生を考える」
	「山の物語」
	「いただきま～す」
	「食」(南部分室)
	「脳活(パズル・ゲーム、囲碁・将棋、編物、折紙)／「10月の絵本」
	「今年の課題図書」(西部分室)
「時代」(学習センター分室)	
11月	「丈夫なからだで冬をのりきる～毎日の健康管理～」
	「図書館員オススメ! あなたに読んでほしい読書案内」
	「秋といえば...?」
	「旅」(南部分室)
	「人生100年」／「11月の絵本」(西部分室)
	「SF」／「4類 生きもの」(学習センター分室)

月	展示のテーマ
12月	「動物の物語」
	「すっきり暮らす(収納)」
	「すっきり暮らす(掃除)」
	「メリークリスマス!」
	「音」(南部分室)
	「暖かい鍋料理」／「クリスマス」(西部分室)
	「エッセイ」(学習センター分室)
1月	「あの人の日々雑記～エッセイの愉しみ～」
	「長持ちのコツとワザ」
	「冬 ぶるる」
	「新」／「ワクワク」(南部分室)
	「2019年にたくさん読まれた本」(西部分室)
	「古典」／「6類」(学習センター分室)
2月	「アンソロジー小説の愉しみ」
	「深～く掘り下げた歴史書 ○○の歴史」
	「むかし話」
	「金」／「スヤスヤ」(南部分室)
	「図書館が舞台の小説」(西部分室)
	「恋愛」／「7類」(学習センター分室)
3月	「石戸蒲ザクラの歴史と文化」
	「読書で世界のどこまでも【紀行文・旅本】」
	「出会い・別れから始まる物語」
	「この本、知ってる？」
	「命」／「ウルウル」(南部分室)
	「さくら」／「春と遊ぼう」(西部分室)
	「伝記」／「8類」(学習センター分室)

② イベント・催し物

番号	日 時	事業名	講師名	参加人数
1	4/14	北本市立中央図書館講座 「子どもが自信を持てるようになる親子コミュニケーション」	図書館スタッフ	12名
2	5/5	わくわく工作教室	図書館スタッフ	計20名
3	5/12	北本市立中央図書館歴史講座 「徳川慶喜と渋沢栄一」	今井 博昭	77名
4	6/23	絵手紙体験教室	今井 富枝	18名
5	7/21・28	小学生のためのブックトーク 「くらべてみよう！1700年代の日本と西洋」(7/21)・「うずまき」(7/28)	図書館スタッフ	計7名
6	7/28	「第4回 北本市 図書館を使った調べる学習コンクール」支援講座	図書館スタッフ	計23名
7	8/1～8/31	図書館クイズ スタンプラリー		15名
8	8/4	「第4回 北本市 図書館を使った調べる学習コンクール」支援講座	図書館スタッフ	計7名
9	8/23	小学生のためのブックトーク 「世界の数字と数字の世界」	図書館スタッフ	計10名
10	9/2～10/1	「第4回 北本市 図書館を使った調べる学習コンクール」作品募集		21作品
11	9/8	北本市中央図書館 文芸・生き方講座 「こまやかな観察者 渡邊崋山の世界」	富田 鋼一郎	31名
12	10/6	北本市立中央図書館講座 「エンディングノートは、始まりのノート」	三輪 鉄郎	43名
13	10/14	「第4回 北本市 図書館を使った調べる学習コンクール」審査会		6名(審査員)
14	11/7	令和元年度 朗読者研修会	杉澤 紀美子	11名
15	11/14	「第4回 北本市 図書館を使った調べる学習コンクール」表彰式		7作品(8名)
16	12/8	北本市立中央図書館 クリスマス工作教室	図書館スタッフ	15名
17	1/3～1/7	本の福袋		35袋(105冊)
18	1/19	北本市中央図書館 文芸・生き方講座 「おいて学べば 超長寿時代に学ぶということ」	富田 鋼一郎	56名
19	2/23	第36回 児童文学講座 「言葉の翻訳、翻訳の言葉」	金原 瑞人	60名

③ 北本市立中央図書館講師派遣事業

番号	日 時	事業名	場 所	参加人数
1	5/18	「図書館員と考える整理収納講座」	愛知県西尾市	28名
2	9/25	「整理収納講座 ～アイデアひとつで収納上手！～」	北本市	25名
3	10/26	「図書館員と考える整理収納講座」	東京都文京区	15名
4	11/23	「整理収納アドバイザーに学ぶ！ 楽しい整理収納講座」	八潮市	23名
5	12/1	「図書館員と考える整理収納講座 すっきり暮らす収納術〈実践編〉」	北本市	32名
6	1/26	「図書館員と考える整理収納講座 ～すっきり暮らす収納術～」	栃木県大田原市	27名